



espacio 218

Portal Fernández Concha
Depto 218
Plaza de Armas

Santiago, Chile
↘ 2022



ÍNDICE

1. Localización
2. Programa
3. Espacio
4. Contexto
5. Comunidades
6. Experimentación
7. Procesos
8. Contenidos
9. Convocatorias
10. Alianzas y colaboraciones

1 Localización

Portal Fernández Concha
Depto 218
↳ **Santiago, Chile**

ESPACIO 218 es un proyecto privado, sin fines de lucro. Está localizado en el Portal Fernández Concha, uno de los edificios más emblemáticos de la Plaza de Armas, centro histórico de Santiago de Chile. Lugar donde las identidades, tensiones y conflictos de la sociedad chilena contemporánea toman cuerpo.

*CENTRO HISTÓRICO
PLAZA DE ARMAS
CHILE*



2. Programa

INVESTIGACIÓN Y EXPERIMENTACIÓN ARTÍSTICA

- Residencia
- Exhibiciones

Su programa de exhibición, residencias e investigación busca promover el desarrollo de prácticas artísticas contemporáneas, estableciendo cruces e intercambios entre artistas y comunidades locales e internacionales.



3. Espacio

3.1 Imágenes

El departamento fue remodelado y habilitado para la experimentación y exhibición de nuevas prácticas artísticas.

Nivel 1



Nivel 1



3.1 Imágenes

218
espacio



Nivel 2



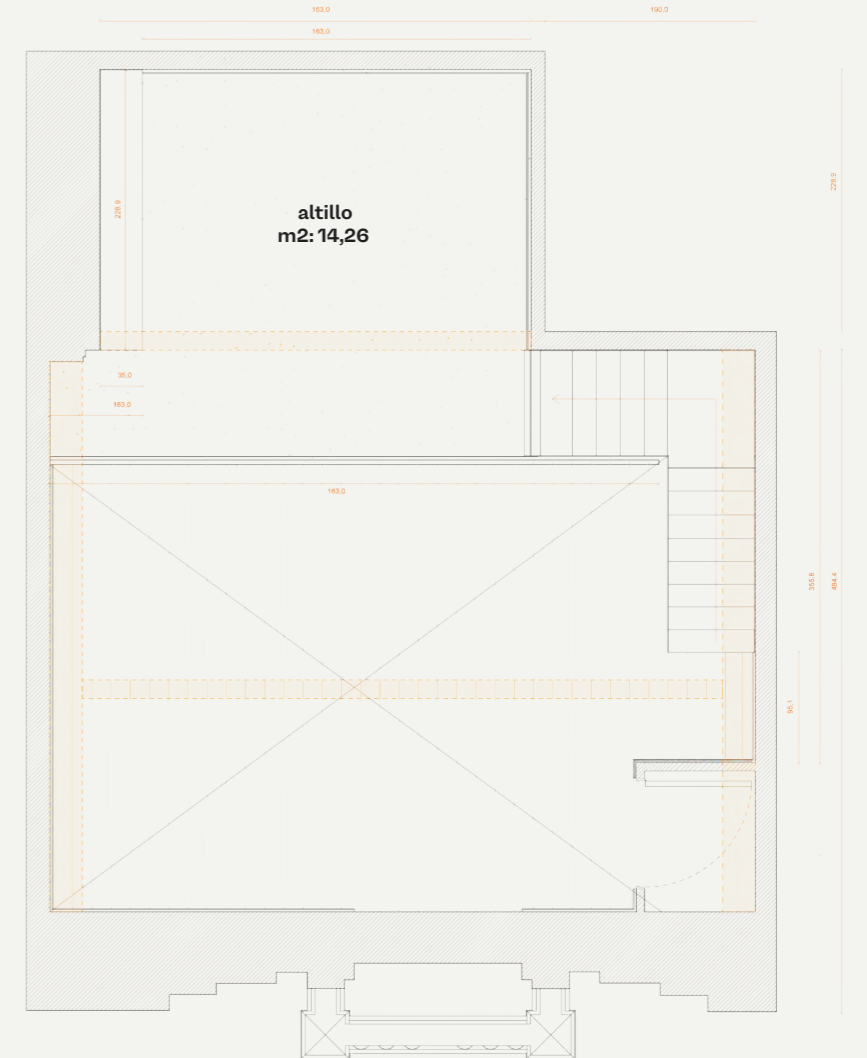
3.1 Imágenes



Nivel 1



Nivel 2



3.3 Instalaciones

Todas las instalaciones quedan a disposición de los residentes y las diversas actividades que estén consideradas como parte de los proyectos.

Nivel 1

1. Almacenaje y guardarropía.
2. Almacenaje complementario
3. Manejo de luces
4. Colgador muro
5. Cierre cocina
6. Nicho cocina
7. Anclaje muro
8. Anclaje muro
9. Anclaje muro
10. Mobiliario
11. Sistema eléctrico
12. Proyector
13. Montaje central
14. Bodega/Repisas



Nivel 2

- A. Extensión muro
- B. Almacenaje y cama
- C. Almacenaje + mesón
- D. Repisas a muro
- E. Gabinete técnico



4. Contexto

EDUCACIÓN Y MEDIACIÓN ARTÍSTICA

DIÁLOGO CON EL ENTORNO

El contexto social e histórico que vive Chile da cuenta de un inédito momento surgido de las problemáticas sociales y políticas presentes en el territorio.

El proyecto se posiciona en el centro de la actualidad, del mismo modo en que el departamento lo hace en la ciudad. Se inserta en un contexto social y político que transcurre en sus alrededores.



5. Comunidades



OTROS CIRCUITOS

Las múltiples interacciones que acontecen en el edificio y sus alrededores son uno de sus rasgos más representativos. El proyecto asume esta dimensión al promover lecturas críticas que den visibilidad a colectivos, prácticas y discursos muchas veces omitidos de las discusiones públicas respecto de la ciudad de Santiago y la sociedad chilena, desde lo artístico como herramienta de producción crítica.



6 Experimentación

ESPACIO DE CREACIÓN

El carácter experimental del proyecto le permite adoptar usos y funciones diversas. Desde aquellas más vinculadas a círculos artísticos a otras que puedan ser innovadoras para las comunidades que lo rodean.

Esta característica no solo le permite atraer a públicos y actores heterogéneos, sino que también configura su predisposición hacia la integración de lenguajes artísticos y fenómenos sociales.

7 Procesos

*ENCUENTROS
CHARLAS
EXHIBICIONES
DIVULGACIÓN
REGISTRO
EDITORIAL
TALLERES*

En los procesos de trabajo hay aprendizajes de enorme valor habitualmente opacados por el resultado final. Cambiar este paradigma no solo abre un espacio para prácticas artísticas alternativas, sino que también a modelos expositivos no convencionales. Cada artista o participante de Espacio218 cuenta con absoluta libertad para definir cómo llevará a cabo sus procesos.

8 Contenidos

El programa incorpora actividades dentro de las exhibiciones o residencias, estableciendo dinámicas constantes que generan diversas instancias para la elaboración y presentación de contenidos, en múltiples formatos y para distintas audiencias. Estos serán divulgados en nuestras redes sociales y en medios de comunicación interesados en el proyecto.

9. Convocatorias

*PRODUCCIÓN
TEÓRICA*

*PRODUCCIÓN
ARTÍSTICA*

A principios de cada año se realizará una convocatoria en torno a una propuesta curatorial de Espacio218, que permitirá establecer un calendario inicial de residencias y exposiciones.

Durante el transcurso del año se dará cabida a actividades como talleres, conversatorios, ciclos de cine, poesía, performance o lanzamientos, algunos de los cuales podrán ser propuestos mediante convocatorias.



10. Alianzas y colaboraciones

Somos un grupo de personas motivadas por el arte desde lo disciplinar y experimental, que creemos en las redes colectivas como posibilidad para expandir el arte.

Nos interesa generar alianzas recíprocas con vecinxs, públicos, gestores, curadores, artistas, instituciones culturales, medios de comunicación, autoridades y posibles colaboradores, ya que consideramos que todxs son fundamentales para fortalecer el proyecto.

Espacio218 lleva adelante el desarrollo de un modelo que busca consolidarse en el tiempo, para adquirir relevancia en la escena cultural santiaguina, regional, nacional e internacional.



Portal Fernández Concha
Depto 218
Plaza de Armas

Para más información:
✉ equipo@espacio218.com

Santiago, Chile
✉ 2022